

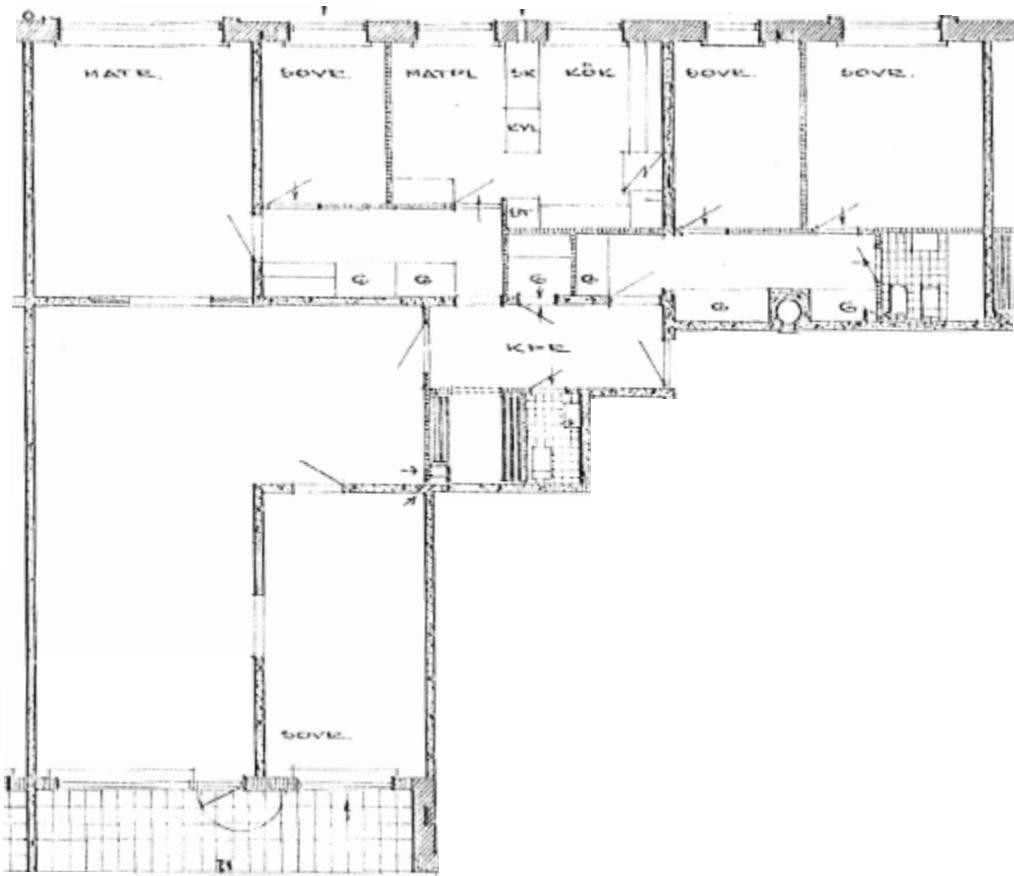
# Tessinsväg 17A



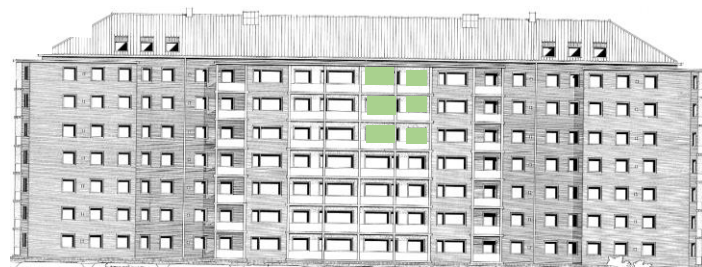
Lgh 648-1043/1051/1059

Våning 5-7

6 rok 152 kvm



- Genomgående lägenhet
- Balkong mot väst
- Funktionella 50-talslägenheter som successivt moderniseras
- Tre moderna tvättstugor i källaren
- Trädgård med bord, sittplatser, grillplats, sandlåda och generösa grönområden
- Cykelparkering på gården och i källare
- Miljöhus med full källsortering
- Porttelefon med taggsystem
- Säkerhetsdörrar och postboxar
- Garageplatser i anslutning till fastighet



Vy mot väster



Vy mot öster

**ROTH**  
FASTIGHETER