

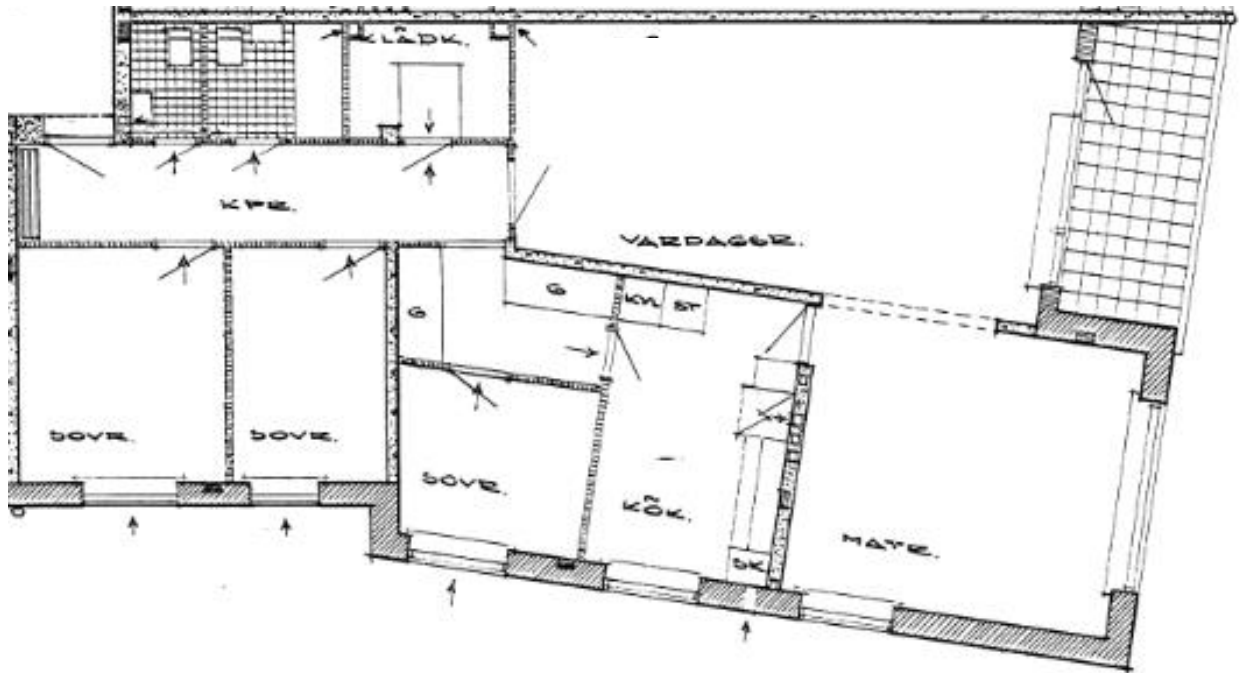
# Tessinsväg 17A



Lgh 648-1008/1018/1028/1038/1046/1054/1062

Våning 1 - 7

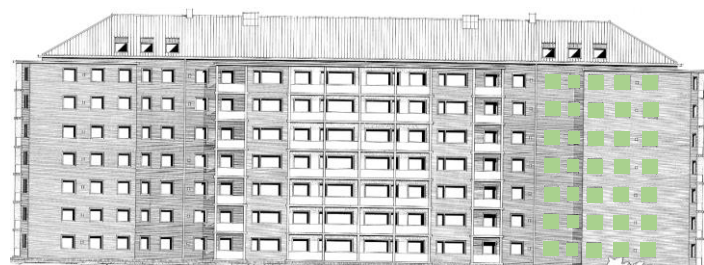
5 rok 113 kvm



- Hörnlägenhet på första våningen i sydväst
- Balkong mot söder
- Funktionella 50-talslägenheter som successivt moderniseras
- Tre moderna tvättstugor i källaren
- Trädgård med bord, sittplatser, grillplats, sandlåda och generösa grönområden
- Cykelparkering på gården och i källare
- Miljöhus med full källsortering
- Porttelefon med taggsystem
- Säkerhetsdörrar och postboxar
- Garageplatser i anslutning till fastighet



Vy mot syd



Vy mot väster

**ROTH**  
FASTIGHETER