

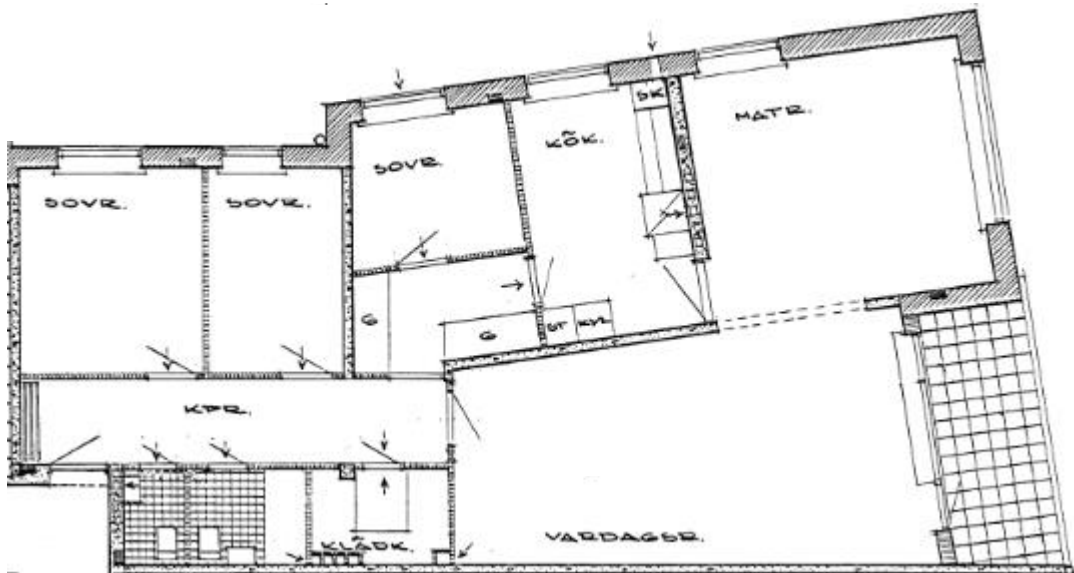
# Tessinsväg 17A



Lgh 648-1007/1017/1027/1037/1045/1053/1061

Våning 1 - 7

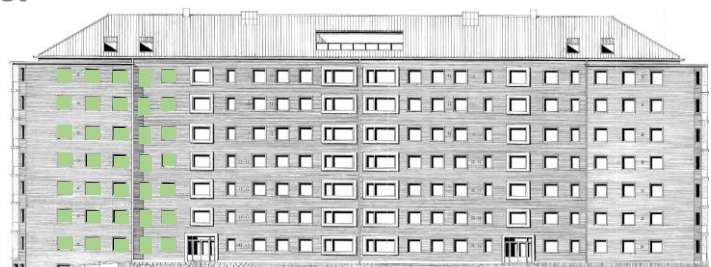
5 rok 113 kvm



- Hörnlägenhet på första våningen i sydost
- Balkong mot söder
- Funktionella 50-talslägenheter som successivt moderniseras
- Tre moderna tvättstugor i källaren
- Trädgård med bord, sittplatser, grillplats, sandlåda och generösa grönområden
- Cykelparkering på gården och i källare
- Miljöhus med full källsortering
- Porttelefon med taggsystem
- Säkerhetsdörrar och postboxar
- Garageplatser i anslutning till fastighet



Vy mot syd



Vy mot öster

**ROTH**  
FASTIGHETER