

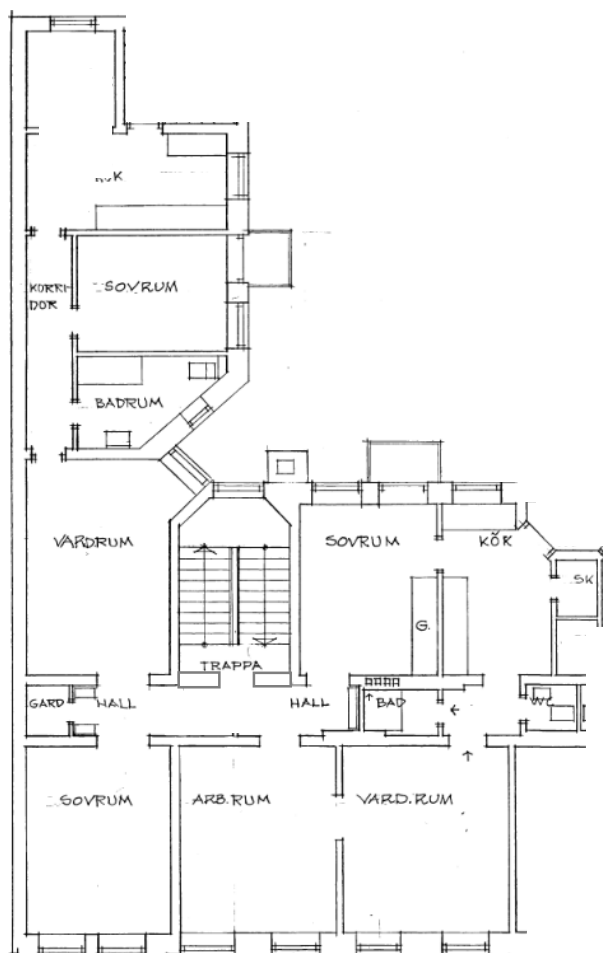
Västra Rönneholmsvägen 37B



Lgh 594-1014

Våning 2

6 rok 157 kvm



Gårdsfasad mot öster



Vy mot syd

- Genomgående lägenhet
- Två balkonger mot innergården
- Högt till tak
- Charmiga lägenheter som successivt moderniseras
- Modern tvättstuga
- Innergård med bord, sittplatser, grillplats, lekplats
- Cykelparkering på gården och i källare
- Postboxar
- Full källsortering

ROTH
FASTIGHETER



Gårdsfasad mot norr