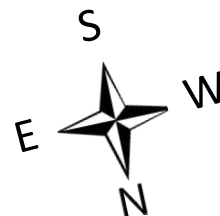


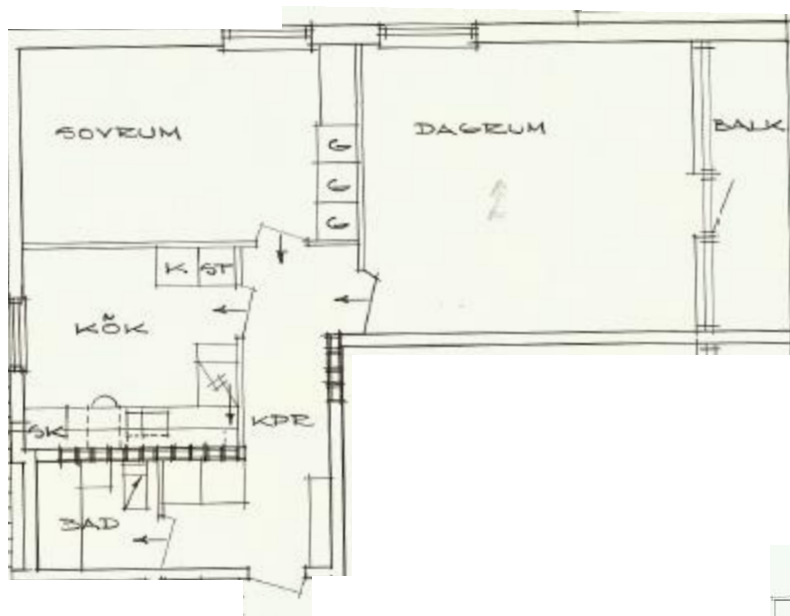
Sandegårdsgatan 28A



Lgh 511-1091

Våning 4

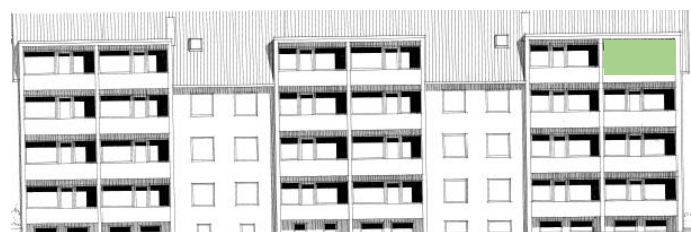
2 rok 63 kvm



Vy mot söder



Vy mot öster



Vy mot väster

- Lägenhet i syd
- Balkong väster
- Funktionella lägenheter som successivt moderniseras
- Två moderna tvättstugor i källaren
- Trädgård med bord, sittplatser, grillplats, sandlåda och generösa grönområden
- Cykelparkering på gården och i källare
- Säkerhetsdörrar och postboxar
- Miljöhus med full källsortering
- Parkeringsplatser i anslutning till fastighet

ROTH
FASTIGHETER