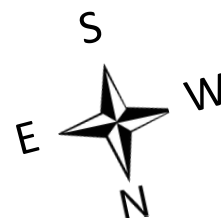
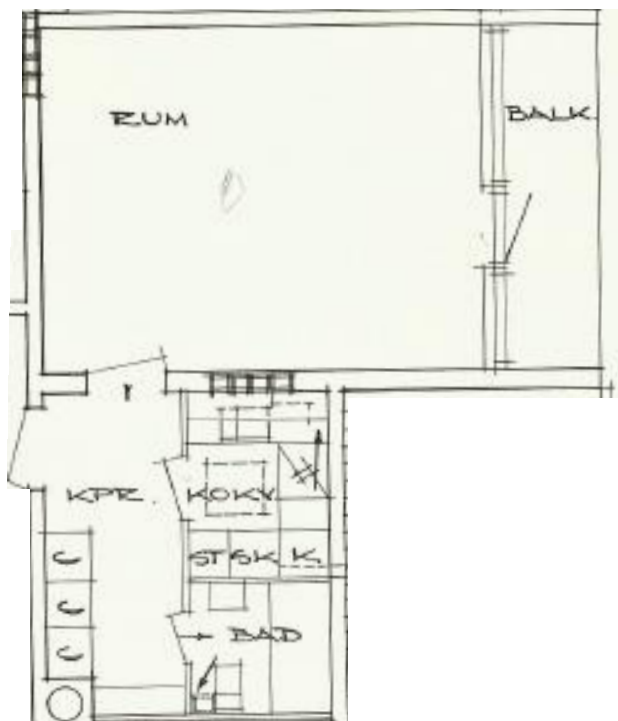


# Sandegårdsgatan 28A



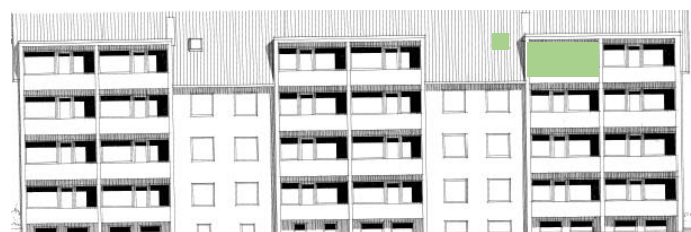
Lgh 511-1090      Våning 4  
1 r o kokvrå 38 kvm



- Lägenhet i väster
- Balkong i väst
- Funktionella lägenheter som successivt moderniseras
- Två moderna tvättstugor i källaren
- Trädgård med bord, sittplatser, grillplats, sandlåda och generösa grönområden
- Cykelparkering på gården och i källare
- Säkerhetsdörrar och postboxar
- Miljöhus med full källsortering
- Parkeringsplatser i anslutning till fastighet



Vy mot öster



Vy mot väster

**ROTH**  
FASTIGHETER