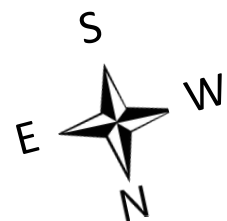
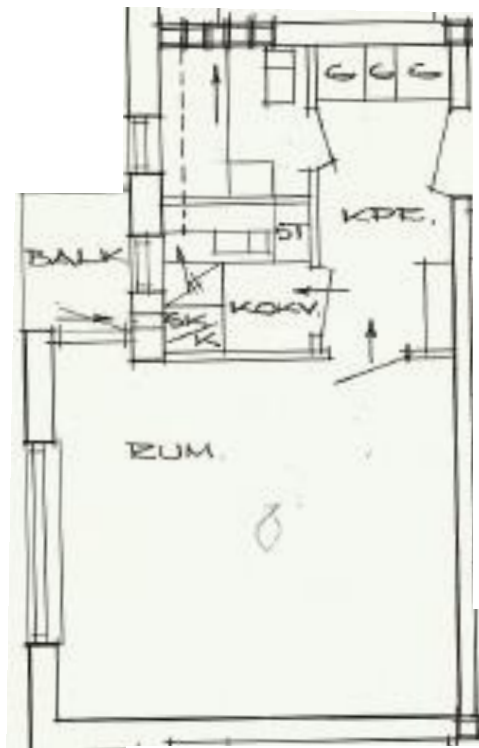


Sandegårdsgatan 28A



Lgh 511-1076/1084
1 r o kokvrå 27 kvm

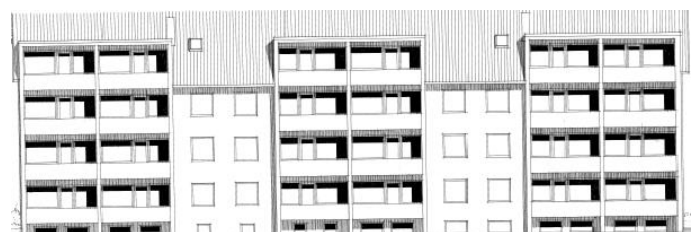
Våning 2-3



- Lägenhet i öster
- Balkong i öster
- Funktionella lägenheter som successivt moderniseras
- Två moderna tvättstugor i källaren
- Trädgård med bord, sittplatser, grillplats, sandlåda och generösa grönområden
- Cykelparkering på gården och i källare
- Säkerhetsdörrar och postboxar
- Miljöhus med full källsortering
- Parkeringsplatser i anslutning till fastighet



Vy mot öster



Vy mot väster

ROTH
FASTIGHETER