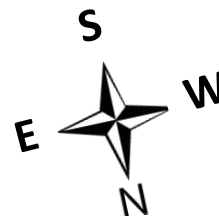
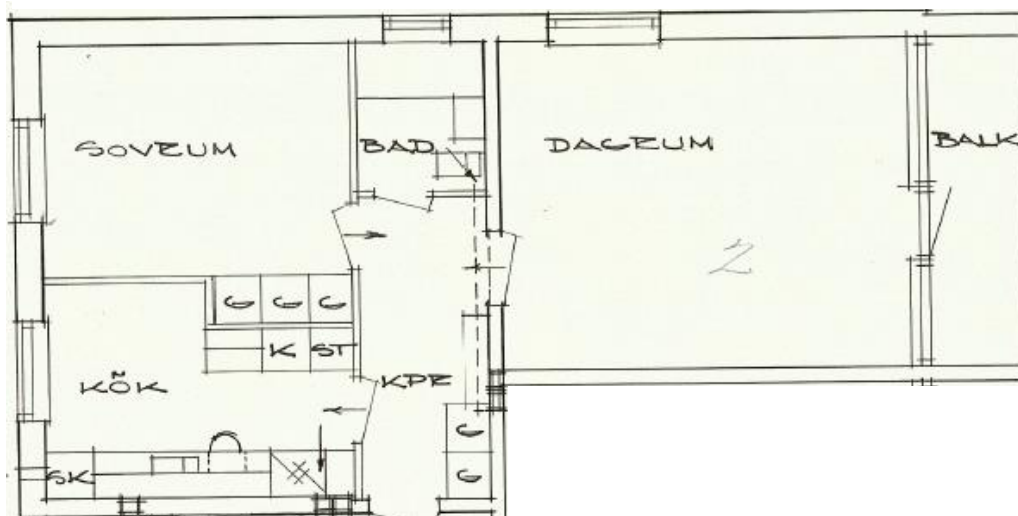


# Sandegårdsgatan 28A



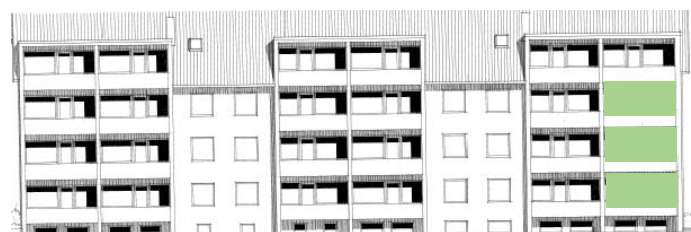
Lgh 511-1067/1075/1083      Våning 1-3  
2 rok 60 kvm



Vy mot söder



Vy mot öster



Vy mot väster

- Lägenhet i söder
- Balkong i väs
- Funktionella lägenheter som successivt moderniseras
- Två moderna tvättstugor i källaren
- Trädgård med bord, sittplatser, grillplats, sandlåda och generösa grönområden
- Cykelparkering på gården och i källare
- Säkerhetsdörrar och postboxar
- Miljöhus med full källsortering
- Parkeringsplatser i anslutning till fastighet

**ROTH**  
FASTIGHETER