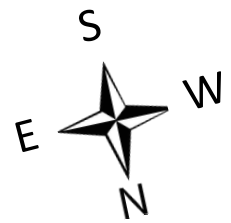
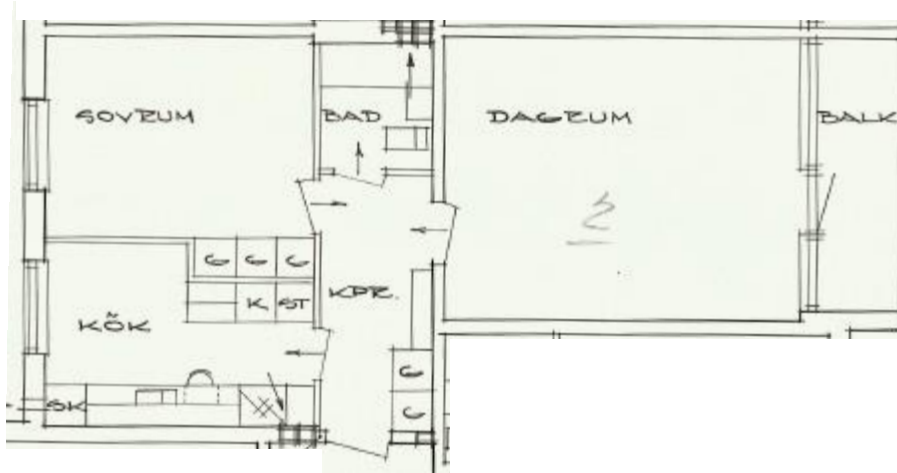


Sandegårdsgatan 28B



Lgh 511-1064/1072/1080 Våning 1-3
2 rok 60 kvm



- Genomgående lägenhet väst-öst
- Balkong i väst
- Funktionella lägenheter som successivt moderniseras
- Två moderna tvättstugor i källaren
- Trädgård med bord, sittplatser, grillplats, sandlåda och generösa grönområden
- Cykelparkering på gården och i källare
- Säkerhetsdörrar och postboxar
- Miljöhus med full källsortering
- Parkeringsplatser i anslutning till fastighet



Vy mot öster



Vy mot väster

ROTH
FASTIGHETER